



NEWERA
HOME
Your Sustainable Home

BẢN MÔ TẢ KỸ THUẬT

VỮA TÔ SKIMCOAT EBS-300

CÔNG TY CỔ PHẦN GẠCH KHỐI TÂN KỸ NGUYÊN



Lô E3-E4-E5-E6 Đường số 5, KCN Thịnh Phát, xã Lương Bình, huyện Bến Lức, tỉnh Long An



Số 60 đường Đặng Dung, phường Tân Định, quận 1, Tp. Hồ Chí Minh



(028) 3526 7177



GIỚI THIỆU SẢN PHẨM

Vữa tô skimcoat EBS - 300 là dòng vữa khô gốc xi măng trộn sẵn chuyên dụng, dạng bột siêu mịn sử dụng cho công tác tô trát tường gạch bê tông nhẹ AAC. Thành phần chính bao gồm xi măng, cát mịn và các phụ gia đa dụng polymer.

Sản phẩm vữa được sản xuất quy mô công nghiệp theo tiêu chuẩn Châu Âu, tuân thủ quy trình giám sát chặt chẽ nhằm đảm bảo chất lượng sản phẩm và hạn chế những rủi ro do công tác phối trộn tại công trình.

ỨNG DỤNG

Vữa tô skimcoat EBS - 300 là dòng sản phẩm chuyên dụng được cấp phối tương thích và phù hợp cho tường gạch bê tông nhẹ khí chung áp AAC, có độ bám dính cao và định mức vật tư sử dụng thấp. Với kích thước các hạt cốt liệu rất nhỏ, dưới 0,1mm, vữa giúp bề mặt tường có độ mịn và phẳng nhẵn rất cao. Sau khi tô chỉ cần xả nhám và sơn nước trực tiếp lên trên bề mặt vữa EBS - 300 mà không cần bả bột mastic, tiết kiệm thời gian và chi phí thi công.

Vữa tô skimcoat EBS - 300 (lớp skimcoat phủ) kết hợp với các dòng skimcoat EBS - 301 hoặc EBS - 302 (lớp skimcoat lót) có thể dùng trực tiếp trên bề mặt tường gạch bê tông nhẹ, thay thế hoàn toàn vữa tô xi măng cát truyền thống.

Lớp vữa tô mỏng này giúp giảm chi phí thi công và vẫn đảm bảo các yêu cầu kỹ thuật, thẩm mỹ khắt khe. Sản phẩm được khuyến cáo áp dụng cho tường trong nhà và các vị trí không tiếp xúc trực tiếp thường xuyên với môi trường bên ngoài

THÔNG SỐ KỸ THUẬT

Thông số kỹ thuật (TCVN 9028:2011)	Đơn vị	EBS - 300
Kích thước hạt cốt liệu lớn nhất	mm	0.1
Độ lưu động	mm	180-210
Khả năng giữ độ lưu động	%	> 90
Thời gian bắt đầu đông kết	phút	> 200
Thời gian điều chỉnh cho phép	phút	> 10

Hàm lượng Ion Clo trong vữa	%	< 0.1
Cường độ chịu lực nén tối thiểu (28 ngày)	MPa	5.0
Cường độ bám dính	MPa	≥ 0.4

Các thông số kỹ thuật tuân thủ theo tiêu chuẩn TCVN 9028:2011 và chứng chỉ chất lượng được cung cấp bởi nhà máy sản xuất.

QUY CÁCH ĐÓNG GÓI

Sản phẩm được cấp tới công trình trong bao giấy chống ẩm, trọng lượng mỗi bao 25kg, giúp thuận lợi cho việc vận chuyển, bảo quản và sử dụng.

THỜI GIAN SỬ DỤNG VÀ BẢO QUẢN

- Thời gian sử dụng sau khi trộn khoảng 120 phút và phụ thuộc điều kiện thời tiết (nhiệt độ, gió, độ ẩm...). Trộn lại sau 30 phút không sử dụng.
- Bảo quản ở nơi khô ráo thoáng mát và bao bì phải nguyên vẹn.
- Thời gian sử dụng khuyến cáo 6 tháng sau ngày sản xuất ghi trên bao.
- Không xếp chồng quá 10 bao.

ĐỊNH MỨC THI CÔNG

Loại vữa Skimcoat	Độ dày lớp tô	Kg /m ² tường	M ² tường /bao 25 kg
EBS - 300	1.0 mm	2.1 ~ 3.5	11.9 ~ 7.1

CẤU HÌNH VỮA TÔ ĐỀ XUẤT

Lớp vữa thứ nhất (lát)	Lớp vữa thứ hai (phủ)	Số lớp tô đề xuất	Tổng độ dày tô	Kg /m ² tường
EBS - 301 (2.0 mm)	EBS - 300 (1.0 mm)	2 lớp	3.0 mm	4.5
EBS - 302 (4.0 mm)	EBS - 300 (1.0 mm)	2 lớp	5.0 mm	8.0

SỨC KHỎE VÀ AN TOÀN

- Sản phẩm có chứa xi măng và mang tính kiềm, do đó có thể gây kích ứng da khi tiếp xúc. Nên sử dụng găng tay và kính bảo hộ khi thi công sản phẩm để giảm thiểu việc tiếp xúc trực tiếp với da mắt.
- Tham khảo thêm các tài liệu về an toàn lao động tại công trường.

KHUYẾN CÁO

Thông tin được nêu trong tài liệu này dựa trên kết quả nghiên cứu, thí nghiệm và thực tế thi công tại các công trường trong thời gian nhiều năm.

Sản phẩm khi cung cấp tới công trường được coi như một sản phẩm bán hoàn thiện. Chúng tôi khuyến cáo công tác phối trộn và thi công tại công trường tuân thủ theo các thông số được ghi rõ trên bao bì và trong tài liệu hướng dẫn thi công.

HƯỚNG DẪN THI CÔNG

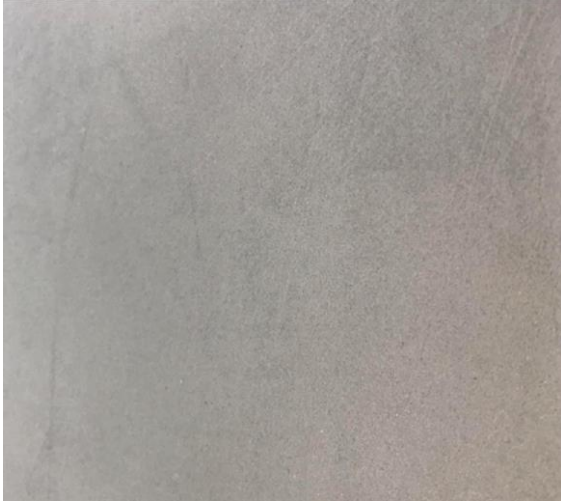
- Trộn vữa theo tỉ lệ nước được ghi trên bao bì, khuấy đều bột vữa bằng cánh khuấy (có thể sử dụng máy trộn có dung tích lớn hơn)
- Phương án tô trát tường sử dụng vữa tô skimcoat EBS - 300 tương tự như cách thi công bả tường bằng bột mastic quen thuộc. Sau khi thi công lớp vữa, xả nhám và sơn nước trực tiếp lên tường.



Dùng vữa xây chuyên dụng trám đầy các vị trí mạch vữa, khuyết mẻ. Sử dụng bàn chà hoặc máy mài xử lý sai số bề mặt tới sai số cho phép $\pm 2\text{mm}$.



Dùng bàn chà trát lớp mỏng đều lên bề mặt với diện tích thao tác từ $1 \sim 1.5 \text{ m}^2$. Thao tác tạo mặt phẳng và bề dày giống như bả bột mastic.



Dùng giấy nhám hoặc máy mài xả bề mặt của lớp vữa tô EBS-300 sau khi tô từ 2-4h



Thi công trực tiếp sơn nước (sơn lót và sơn hoàn thiện) lên bề mặt của skimcoat EBS-300).

Lưu ý:

- Trước khi thi công vữa tô skimcoat lớp mỏng cần kiểm tra độ phẳng tường và xử lý, vệ sinh kỹ bề mặt của tường trước khi tiến hành thi công.
- Trong trường hợp hệ tường xây có bề mặt phẳng tốt (sai số nhỏ), có thể sử dụng vữa skimcoat EBS-300 cho cả 2 lớp lót và phủ, giúp tiết kiệm hơn nữa vật tư sử dụng và thời gian thi công.
- Độ ẩm thích hợp của bề mặt tường trước khi tô: 15 - 17%. Cần chờ khô nếu tường bị ẩm hoặc phun sương ẩm trước khi tô trát nếu điều kiện thời tiết nắng gắt, nhiệt độ cao.
- Thời gian chờ thi công giữa mỗi lớp skimcoat từ 3h đến 6h tùy thuộc vào điều kiện thời tiết.
- Thời gian chờ xả nhám và sơn nước trực tiếp lên bề mặt vữa skimcoat EBS-300 là từ 2-4h sau khi tô bả. Thời gian ngắn quá nhiều sẽ khó khăn hơn cho công tác thi công.